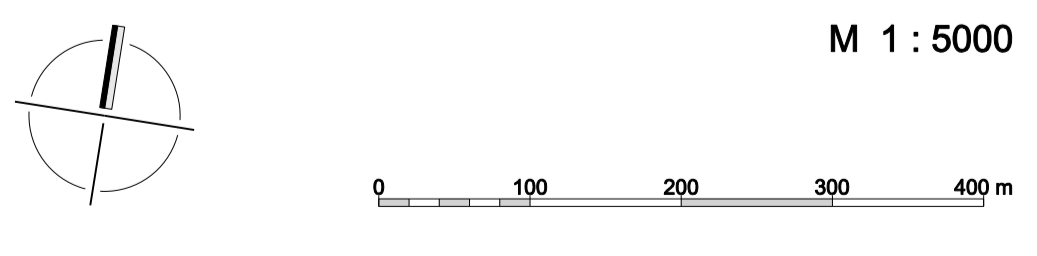
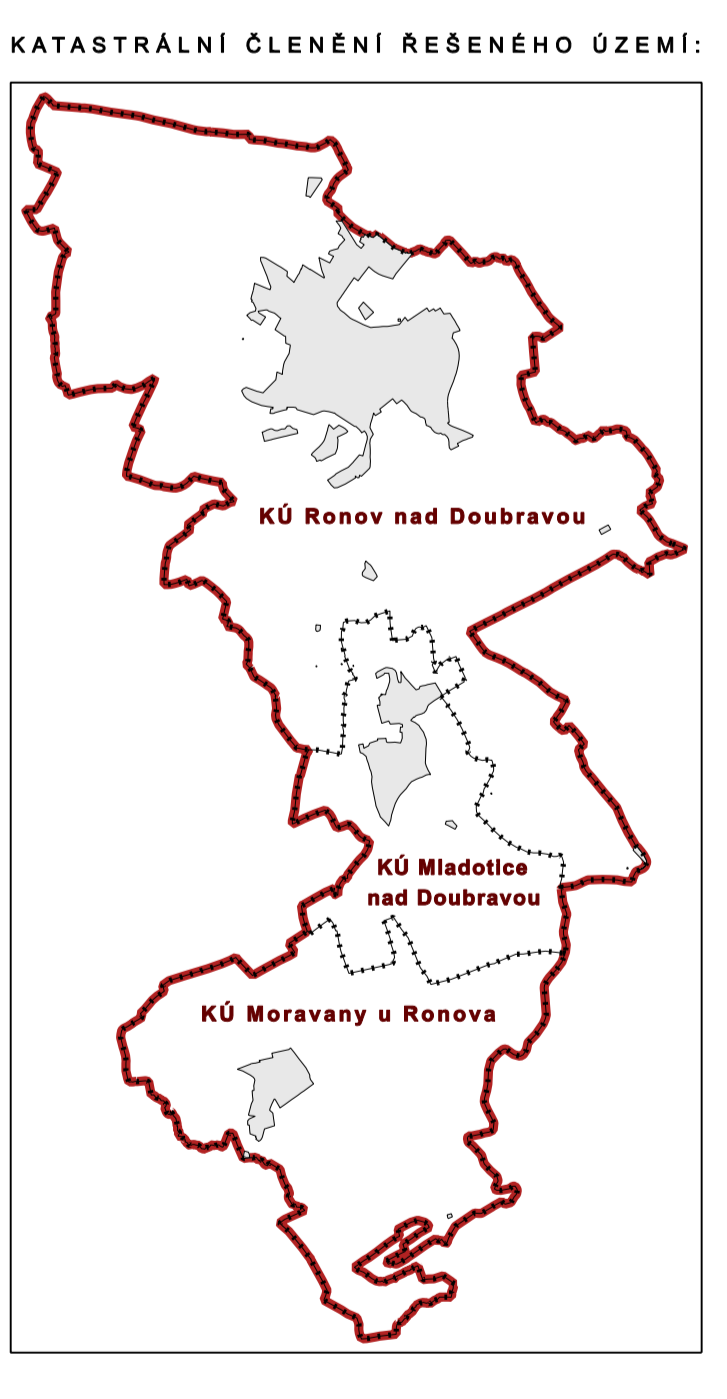
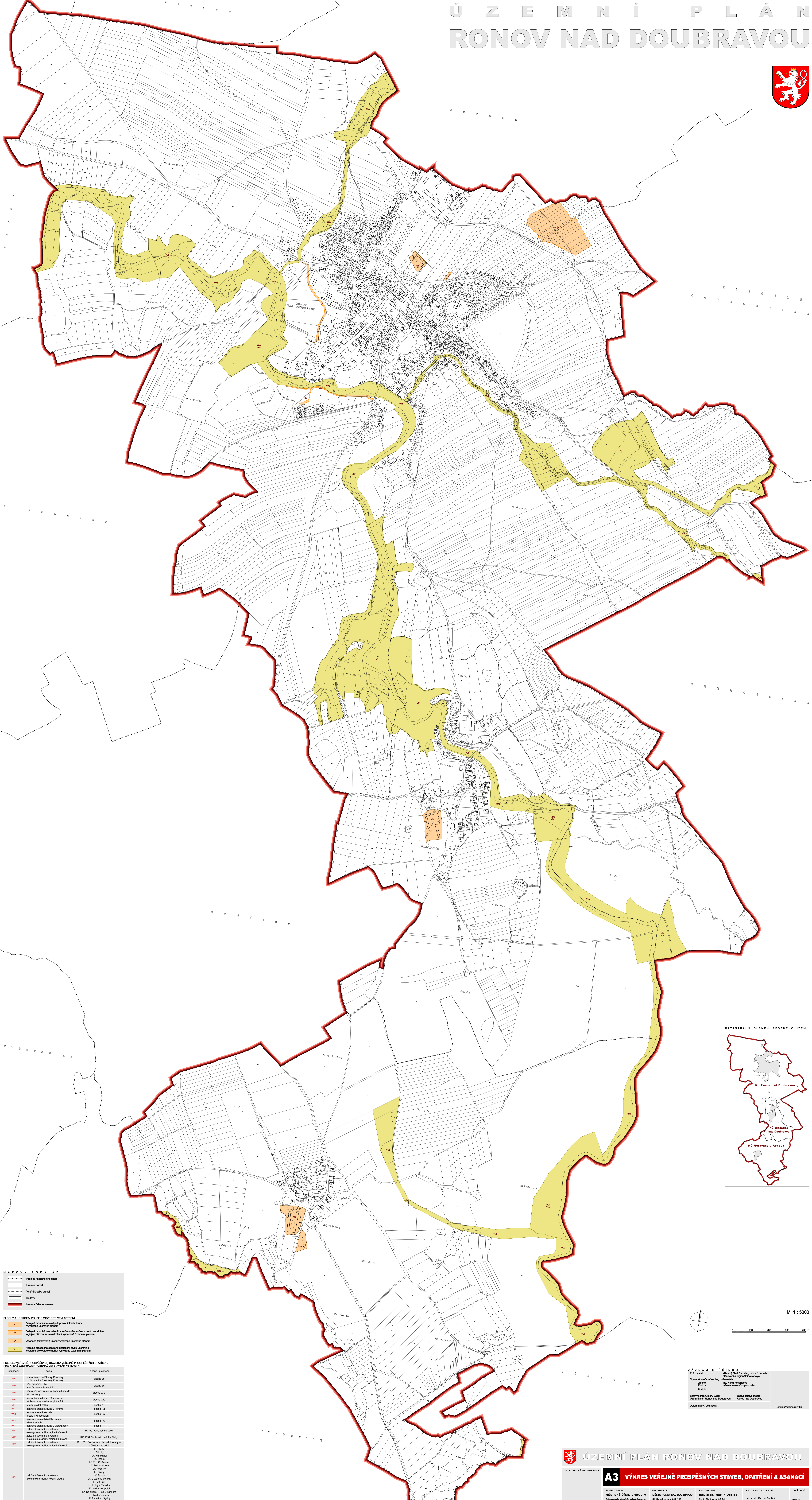
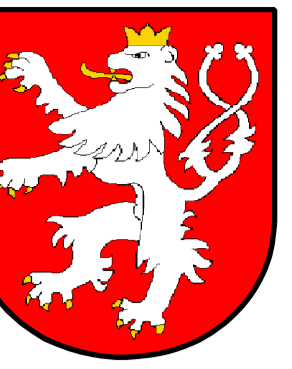


ÚZEMNÍ PLÁN RONOV NAD DOUBRAVOU



M 1:5000

MAPOVÝ PODKLAD

| | |
|----------|-----------------------------|
| [Symbol] | Hranice katastrálního území |
| [Symbol] | Hranice parcel |
| [Symbol] | Vnitřní hranice parcel |
| [Symbol] | Stavby |
| [Symbol] | Hranice řešeného území |

PLOCHY A KOROBY POUZE S MOŽNOSTÍ VYVLÁŠTĚNÍ

| | |
|---|--|
| W | Vnější prostory stávajících staveb infrastruktury včetně záhradních stromů |
| W | Vnější prostory opatření ke zvládnutí ohrožení území povodněmi a dalšími přírodními katastrofami vymezené územním plánem |
| W | Aneksace (zahradní) území vymezené územním plánem |
| W | Vnější prostory opatření k zajištění práků územního systému ekologické stability vymezené územním plánem |

PŘEHLED VĚŘENĚ PROSPĚVÝCH STAVĚB A VĚŘENĚ PROSPĚVÝCH OPATŘENÍ PRO KTERÉ LZE PRAVKA K POZEMKŮM A STAVBÁM VYVLÁŠTĚNÍ

| číslo stavby | stavba | právní úprava |
|--------------|---|---------------|
| 001 | komunikace podle hlavy Doubravy (zprávní úprava) (část hlavy Doubravy) (část zprávního území) | částka 20 |
| 002 | část Okružní a Zimnická | částka 26 |
| 003 | část přehradní stavby komunikace do území zóny | částka 212 |
| 004 | část komunikace zprávního území | částka 202 |
| 005 | část přehradní stavby přehradní stavby | částka 81 |
| 006 | část přehradní stavby | částka 81 |
| 007 | část přehradní stavby | částka 81 |
| 008 | část přehradní stavby | částka 81 |
| 009 | část přehradní stavby | částka 81 |
| 010 | část přehradní stavby | částka 81 |
| 011 | část přehradní stavby | částka 81 |
| 012 | část přehradní stavby | částka 81 |
| 013 | část přehradní stavby | částka 81 |
| 014 | část přehradní stavby | částka 81 |
| 015 | část přehradní stavby | částka 81 |
| 016 | část přehradní stavby | částka 81 |
| 017 | část přehradní stavby | částka 81 |
| 018 | část přehradní stavby | částka 81 |
| 019 | část přehradní stavby | částka 81 |
| 020 | část přehradní stavby | částka 81 |
| 021 | část přehradní stavby | částka 81 |
| 022 | část přehradní stavby | částka 81 |
| 023 | část přehradní stavby | částka 81 |
| 024 | část přehradní stavby | částka 81 |
| 025 | část přehradní stavby | částka 81 |
| 026 | část přehradní stavby | částka 81 |
| 027 | část přehradní stavby | částka 81 |
| 028 | část přehradní stavby | částka 81 |
| 029 | část přehradní stavby | částka 81 |
| 030 | část přehradní stavby | částka 81 |
| 031 | část přehradní stavby | částka 81 |
| 032 | část přehradní stavby | částka 81 |
| 033 | část přehradní stavby | částka 81 |
| 034 | část přehradní stavby | částka 81 |
| 035 | část přehradní stavby | částka 81 |
| 036 | část přehradní stavby | částka 81 |
| 037 | část přehradní stavby | částka 81 |
| 038 | část přehradní stavby | částka 81 |
| 039 | část přehradní stavby | částka 81 |
| 040 | část přehradní stavby | částka 81 |
| 041 | část přehradní stavby | částka 81 |
| 042 | část přehradní stavby | částka 81 |
| 043 | část přehradní stavby | částka 81 |
| 044 | část přehradní stavby | částka 81 |
| 045 | část přehradní stavby | částka 81 |
| 046 | část přehradní stavby | částka 81 |
| 047 | část přehradní stavby | částka 81 |
| 048 | část přehradní stavby | částka 81 |
| 049 | část přehradní stavby | částka 81 |
| 050 | část přehradní stavby | částka 81 |
| 051 | část přehradní stavby | částka 81 |
| 052 | část přehradní stavby | částka 81 |
| 053 | část přehradní stavby | částka 81 |
| 054 | část přehradní stavby | částka 81 |
| 055 | část přehradní stavby | částka 81 |
| 056 | část přehradní stavby | částka 81 |
| 057 | část přehradní stavby | částka 81 |
| 058 | část přehradní stavby | částka 81 |
| 059 | část přehradní stavby | částka 81 |
| 060 | část přehradní stavby | částka 81 |
| 061 | část přehradní stavby | částka 81 |
| 062 | část přehradní stavby | částka 81 |
| 063 | část přehradní stavby | částka 81 |
| 064 | část přehradní stavby | částka 81 |
| 065 | část přehradní stavby | částka 81 |
| 066 | část přehradní stavby | částka 81 |
| 067 | část přehradní stavby | částka 81 |
| 068 | část přehradní stavby | částka 81 |
| 069 | část přehradní stavby | částka 81 |
| 070 | část přehradní stavby | částka 81 |
| 071 | část přehradní stavby | částka 81 |
| 072 | část přehradní stavby | částka 81 |
| 073 | část přehradní stavby | částka 81 |
| 074 | část přehradní stavby | částka 81 |
| 075 | část přehradní stavby | částka 81 |
| 076 | část přehradní stavby | částka 81 |
| 077 | část přehradní stavby | částka 81 |
| 078 | část přehradní stavby | částka 81 |
| 079 | část přehradní stavby | částka 81 |
| 080 | část přehradní stavby | částka 81 |
| 081 | část přehradní stavby | částka 81 |
| 082 | část přehradní stavby | částka 81 |
| 083 | část přehradní stavby | částka 81 |
| 084 | část přehradní stavby | částka 81 |
| 085 | část přehradní stavby | částka 81 |
| 086 | část přehradní stavby | částka 81 |
| 087 | část přehradní stavby | částka 81 |
| 088 | část přehradní stavby | částka 81 |
| 089 | část přehradní stavby | částka 81 |
| 090 | část přehradní stavby | částka 81 |
| 091 | část přehradní stavby | částka 81 |
| 092 | část přehradní stavby | částka 81 |
| 093 | část přehradní stavby | částka 81 |
| 094 | část přehradní stavby | částka 81 |
| 095 | část přehradní stavby | částka 81 |
| 096 | část přehradní stavby | částka 81 |
| 097 | část přehradní stavby | částka 81 |
| 098 | část přehradní stavby | částka 81 |
| 099 | část přehradní stavby | částka 81 |
| 100 | část přehradní stavby | částka 81 |

ZÁZNAM O ČINNOSTI

| | |
|------------------------------------|--|
| Projednatel: | Město Ronov nad Doubravou, odbor územního plánování a regionálního rozvoje |
| Operativní územní plán: | Ing. Miroslav Konečný, Ing. Miroslav Konečný |
| Projektant: | Ing. Miroslav Konečný, Ing. Miroslav Konečný |
| Podpis: | |
| Stavba je vypracována v souladu s: | Zásadami územního plánování, Územním plánem Ronov nad Doubravou |
| Datum: 15. 11. 2018 | |

ÚZEMNÍ PLÁN RONOV NAD DOUBRAVOU

A3 VÝKRES VĚŘENĚ PROSPĚVÝCH STAVĚB, OPATŘENÍ A ASANACÍ

PRŮJEDNATEL: MĚSTO RONOV NAD DOUBRAVOU
 MÍSTNÍ ÚŘAD ČIRUŠOV
 Odbor územního plánování a regionálního rozvoje
 Ing. arch. Jiří Marek

OPERATIVNÍ ÚZEMNÍ PLÁN: Ing. Miroslav Konečný, Ing. Miroslav Konečný
 PROJEKTANT: Ing. Miroslav Konečný, Ing. Miroslav Konečný
 PODPIS: Ing. Miroslav Konečný, Ing. Miroslav Konečný
 DATUM: 15. 11. 2018

OPRAVITEL: Ing. arch. Miroslav Konečný
 AUTORKY KOLEKTIVY: Ing. arch. Miroslav Konečný, Ing. arch. Jiří Marek, Ing. arch. Anežka Látová
 ZÁKAZNÍK: Město Ronov nad Doubravou
 DATUM: leden 2018