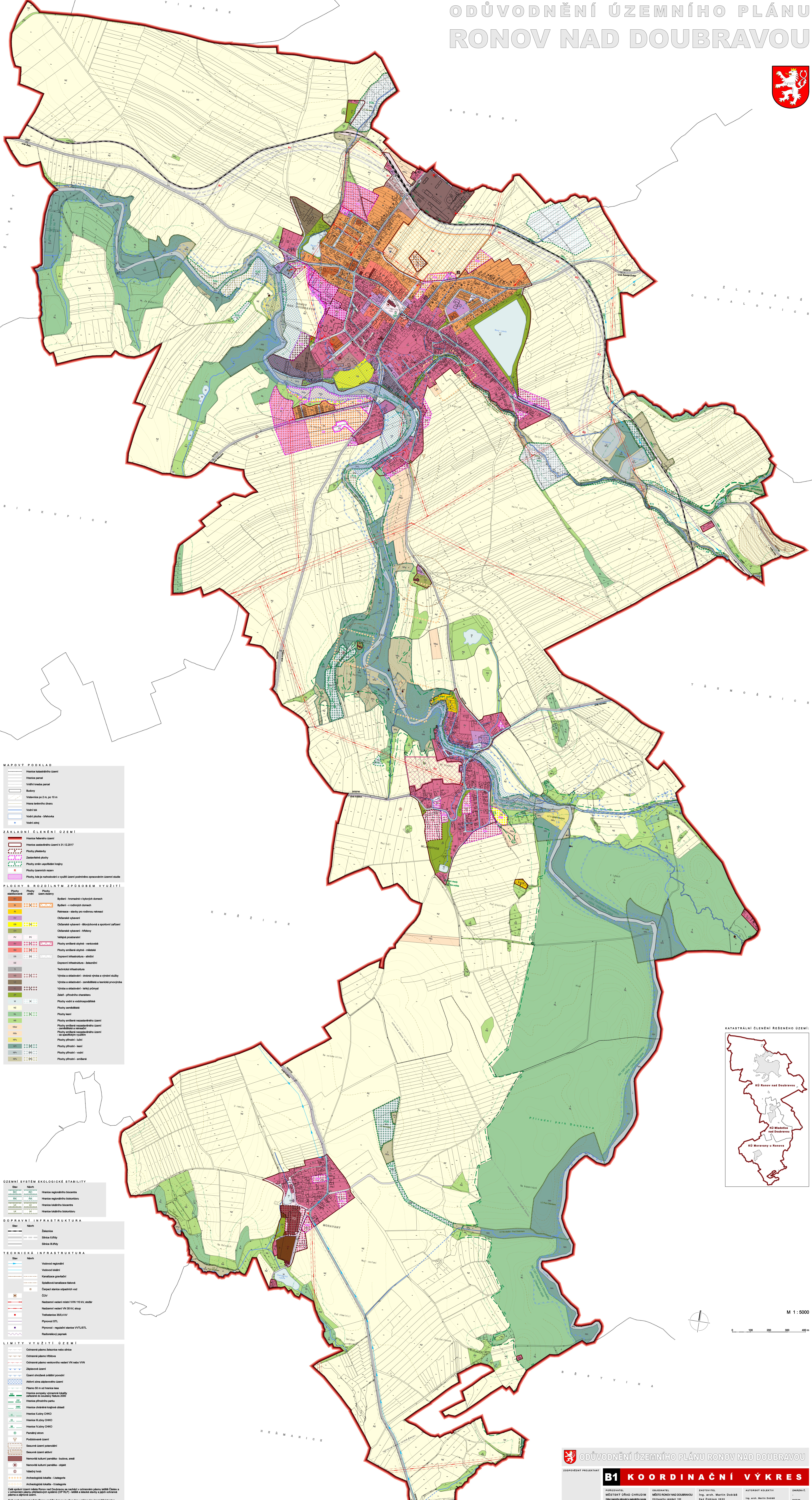
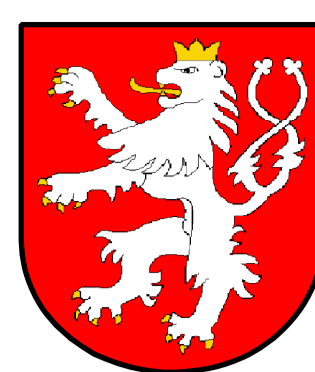


ODŮVODNĚNÍ ÚZEMNÍHO PLÁNU RONOV NAD DOUBRAVOU



MAPOVÝ PODKLAD

- Hraniční čára katastrálního území
- Hraniční čára parcel
- Územní hranice parcel
- Sídliště
- Vzdávka 20 m, 30 m, 50 m
- Hrana lesního území
- Vodní tok
- Vodní nádrž
- Vodní nádrž - náhon
- Vodní nádrž

ZÁKLADNÍ ČLENĚNÍ ÚZEMÍ

- Hraniční čára katastrálního území
- Hraniční čára zastavěného území k 31.12.2017
- Plochy zeleň
- Zastavěné plochy
- Plochy změny využití lesní
- Plochy zemědělské
- Plochy, kde je nedostatek v využití území podle územního plánovacího územního studie

PLOCHY S ROZDÍLNÝM ZPŮSOBEM VYUŽITÍ

Plochy zastavěné	Plochy zemědělské	Plochy lesní
Bydlení - hromadné v bytových domech	Bydlení - v rodinných domech	Bydlení - v rodinných domech
Bydlení - v rodinných domech	Rekreace - stádky pro rodinnou rekreaci	Občanské vybavení
Občanské vybavení	Občanské vybavení - Mlýnský náhon a sportovní zařízení	Občanské vybavení - Mlýnský náhon
Věcná práva	Věcná práva	Věcná práva
Plochy určené výhledově - veřejné	Plochy určené výhledově - občanské	Dopravní infrastruktura - silniční
Dopravní infrastruktura - silniční	Dopravní infrastruktura - železniční	Technická infrastruktura
Výroba a skladování - výroba a skladování	Výroba a skladování - zemědělská a lesnická výroba	Výroba a skladování - lesní průmysl
Zeleň - veřejná	Plochy určené výhledově - veřejné	Plochy určené výhledově - občanské
Plochy zemědělské	Plochy lesní	Plochy lesní
Plochy určené zastavěnému území	Plochy určené zastavěnému území - zemědělská a lesnická	Plochy určené zastavěnému území - zemědělská a lesnická
Plochy přírodní - lesní	Plochy přírodní - vodní	Plochy přírodní - zemědělské

ÚZEMNÍ SYSTÉM EKOLOGICKÉ STABILITY

- Územní hranice ekologické stability
- Územní hranice ekologické stability
- Územní hranice ekologické stability
- Územní hranice ekologické stability
- Územní hranice ekologické stability

DOPRAVNÍ INFRASTRUKTURA

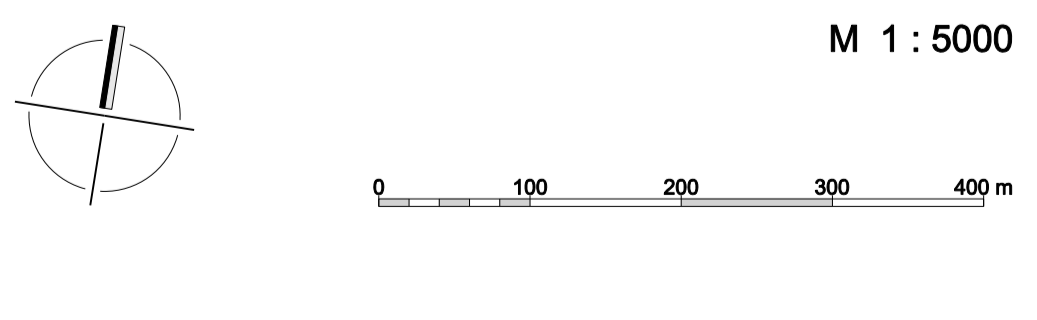
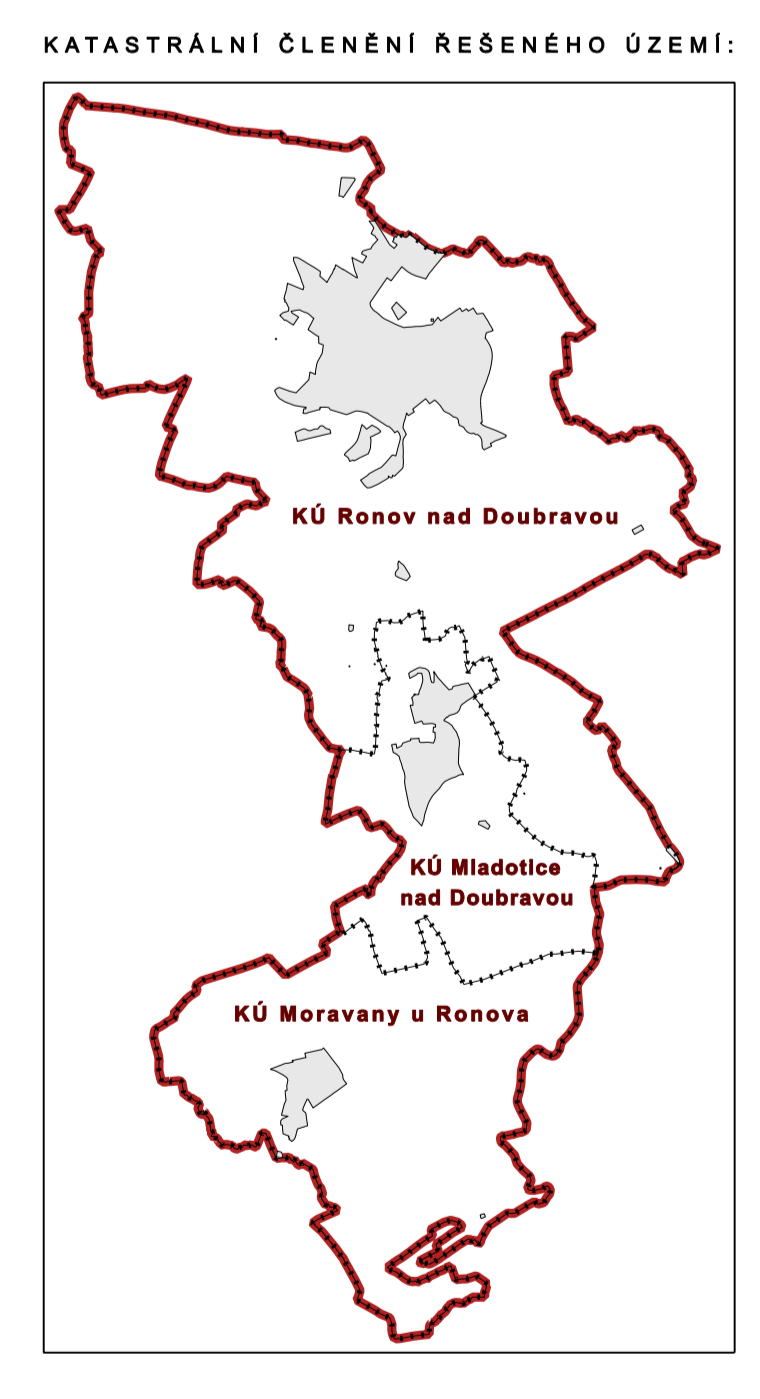
- Silnice I. třídy
- Silnice II. třídy
- Silnice III. třídy

TECHNICKÁ INFRASTRUKTURA

- Vodní nádrž
- Vodní nádrž
- Vodní nádrž
- Vodní nádrž
- Vodní nádrž

LIMITY VYUŽITÍ ÚZEMÍ

- Územní hranice ekologické stability
- Územní hranice ekologické stability
- Územní hranice ekologické stability
- Územní hranice ekologické stability
- Územní hranice ekologické stability



ODŮVODNĚNÍ ÚZEMNÍHO PLÁNU RONOV NAD DOUBRAVOU

B1 KOORDINAČNÍ VÝKRES

ZODPOVĚDNÝ PROJEKTANT

PRŮJEMOVATEL	ORIGINÁL	INŽENÝR	AUTORKA KOLEKTIVY	ZÁKAZNÍK
MĚSTSKÝ ÚŘAD CHROUMOV Městský úřad Chroumův Mladotice nad Doubravou Ing. arch. Jiří Marek	MĚSTSKÝ ÚŘAD CHROUMOV Městský úřad Chroumův Mladotice nad Doubravou Ing. arch. Jiří Marek	Ing. arch. Martin Dvořák Ing. arch. Jiří Marek Ing. arch. Alena Látá	Ing. arch. Martin Dvořák Ing. arch. Jiří Marek Ing. arch. Alena Látá	OKA Ing. arch. Jiří Marek Ing. arch. Alena Látá