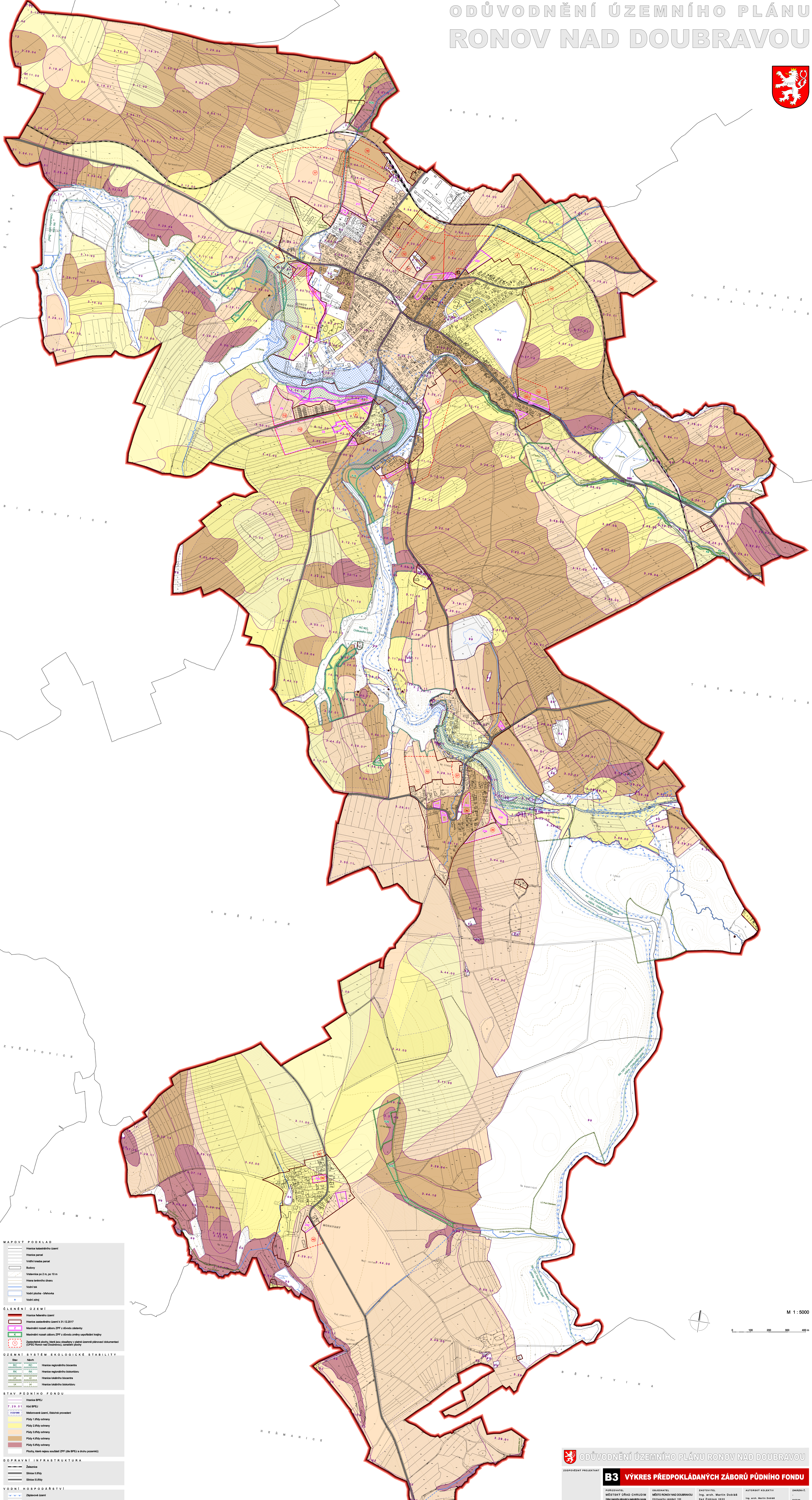
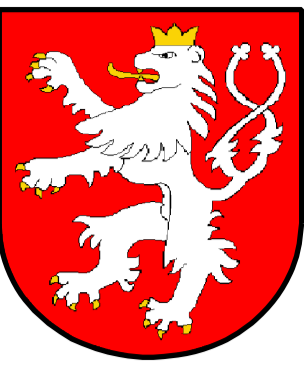


# ODŮVODNĚNÍ ÚZEMNÍHO PLÁNU RONOV NAD DOUBRAVOU



**MAPOVÝ PODKLAD**

- Hranice zastavěného území
- Hranice parcel
- Vodní toky
- Budovy
- Výštinové plochy po 2 m, po 10 m
- Hrana terénního úhru
- Vodní tok
- Vodní plocha - Mlýnský náhon
- Vodní dílna

**ČLENĚNÍ ÚZEMÍ**

- Hranice zastavěného území k 31.12.2017
- Hranice zastavěného území ZPÚ a obvodu záborů
- Hranice zastavěného území ZPÚ a obvodu záborů vč. příslušných záborů
- Zastavěné plochy, které jsou včleněny v rámci územní plánovací dokumentace (ZPÚ) Ronov nad Doubravou, ostatní plochy

**ÚZEMNÍ SYSTÉM EKOLOGICKÉ STABILITY**

Stav	Název
-----	Hranice regionálního biocentra
-----	Hranice regionálního biotopu
-----	Hranice lokálního biotopu
-----	Hranice lokálního biotopu

**STAV PŮDNÍHO FONDU**

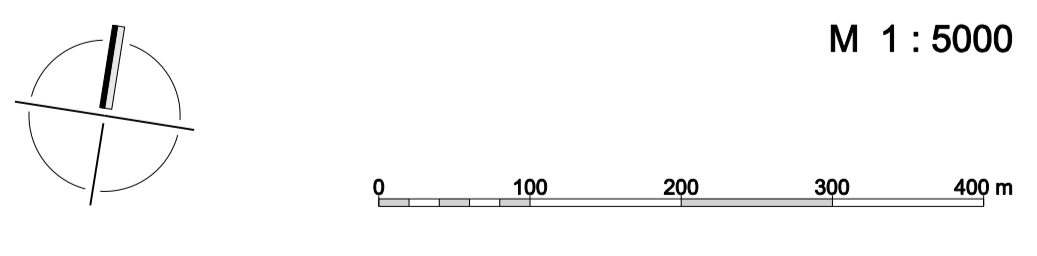
- 7.28.01 Kód BPEL
- Makrosvětelné území, ekologické provázání
- PŮDA 1 třídy ochrany
- PŮDA 2 třídy ochrany
- PŮDA 3 třídy ochrany
- PŮDA 4 třídy ochrany
- PŮDA 5 třídy ochrany
- Plochy, které nejsou součástí ZPÚ (dle BPEL a druhu pozemků)

**DOPRAVNÍ INFRASTRUKTURA**

- Zábor
- Silnice I. třídy
- Silnice II. třídy

**VODNÍ HOSPODÁŘSTVÍ**

- Zábor
- Území určené k vodnímu hospodářství



**ODŮVODNĚNÍ ÚZEMNÍHO PLÁNU RONOV NAD DOUBRAVOU**

**B3 VÝKRES PŘEDPOKLÁDANÝCH ZÁBORŮ PŮDNÍHO FONDU**

**ZODPOVĚDNÝ PROJEKTANT**

PRŮJEMOVATEL	ORIGINÁL	INŽENÝR	AUTORSKÝ KOLEKTIV	ZMĚNA
MĚSTSKÝ ÚŘAD CHRUŠOV Městský úřad Chrušov Městský úřad Chrušov Městský úřad Chrušov	MĚSTSKÝ ÚŘAD RONOV NAD DOUBRAVOU Městský úřad Ronov nad Doubravou Městský úřad Ronov nad Doubravou Městský úřad Ronov nad Doubravou	Ing. arch. Martin Dvořák Ing. arch. Martin Dvořák Ing. arch. Martin Dvořák Ing. arch. Martin Dvořák	Ing. arch. Martin Dvořák Ing. arch. Martin Dvořák Ing. arch. Martin Dvořák Ing. arch. Martin Dvořák	2018 2018 2018 2018